

PolarCom, ports "com" et phrases NMEA,

Une aide selon Shoreline

PolarCom :

[Version pdf imprimable](#)

- PolarCom est le logiciel associé au logiciel polarView,
- Son rôle est double :
 - Gestion des accès aux ports com,
 - en entrée
 - en sortie
 - en entrée/sortie
 - Gestion des flux NMEA.

[Up](#)

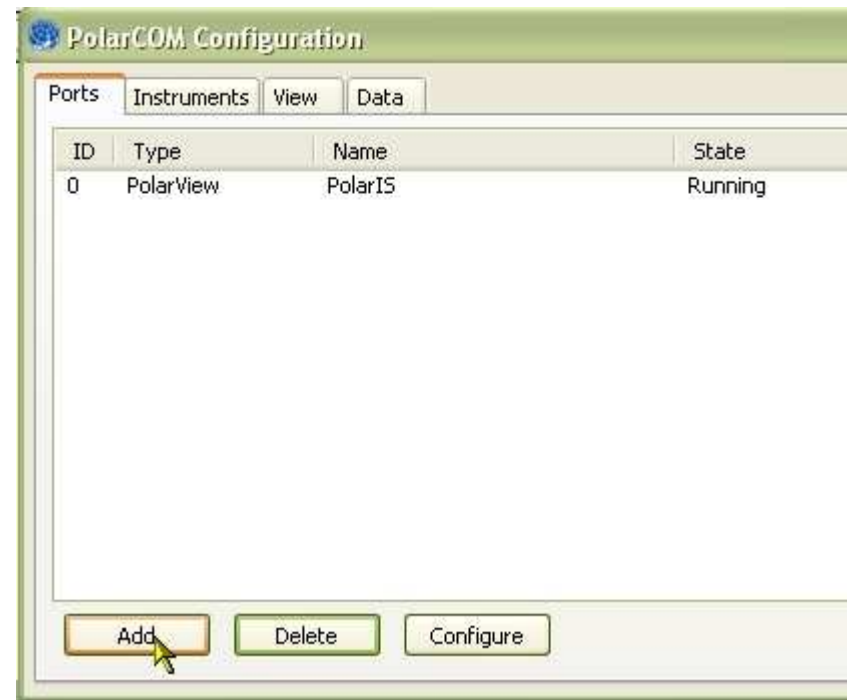
Gestion des ports Com :

- Ouvrez PolarCom,
- Clic droit sur l'icône PolarCom dans la barre de lancement,
- Clic gauche sur "Configure",



[Up](#)

- Cliquez sur "Add", en bas à gauche,



[Up](#)

- Donnez le nom de votre choix au port com,
- Gardez "Serial port",
- Choisissez le port que vous voulez,



- Validez par "Add" en bas à droite,

Add Port

Visible Name: Port 4 à travers Xport

Serial Port

Port: COM4

Autodetect Data Type: NMEA 0183

Direction: Input Mux Out NMEA Out

Speed: 38400

Advanced

Retry delay (sec.): 1 20 300

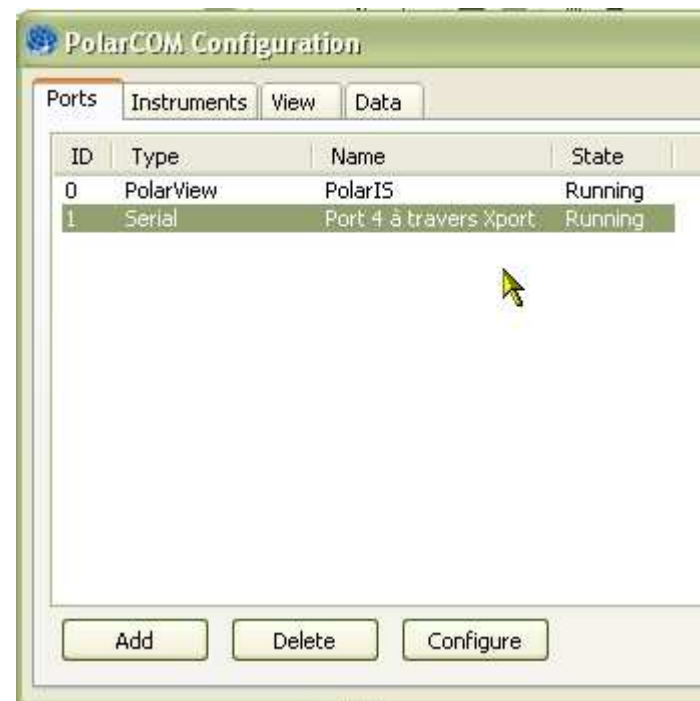
Idle timeout (sec.): 5 30 300

Activate on startup

Cancel Add

[Up](#)

- Si le GPS est déjà branché et reconnu, le port com passe immédiatement à l'état "Running",
- Si le GPS n'est pas reconnu, le port com reste à l'état "Off"
 - Vous devrez le faire passer à l'état "Running" lorsque vous en aurez besoin, en cliquant sur le bouton "Start" qui est en bas, à droite, de la fenêtre.



[Up](#)

Copyright : Ce site web est protégé contre toute utilisation commerciale.

Dernière modification de cette page : 4/07/2012